

Запрудовка №39

МИНИСТЕРСТВО ЖИЛИЩНО-КОММУНАЛЬНОГО ХОЗЯЙСТВА БССР

Добрушское

БЮРО ТЕХНИЧЕСКОЙ ИНВЕНТАРИЗАЦИИ

ГОРОД (ПОС.) Запрудовка

Форма технического паспорта утверждена приказом министра жилищно-коммунального хозяйства БССР от 13.02.89 г. № 31

W 39

ТЕХНИЧЕСКИЙ ПАСПОРТ НА ОБЩЕСТВЕННОЕ ЗДАНИЕ (СООРУЖЕНИЕ)

СОСТАВЛЕН ПО СОСТОЯНИЮ НА " 4 " 02 1999 г.

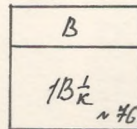
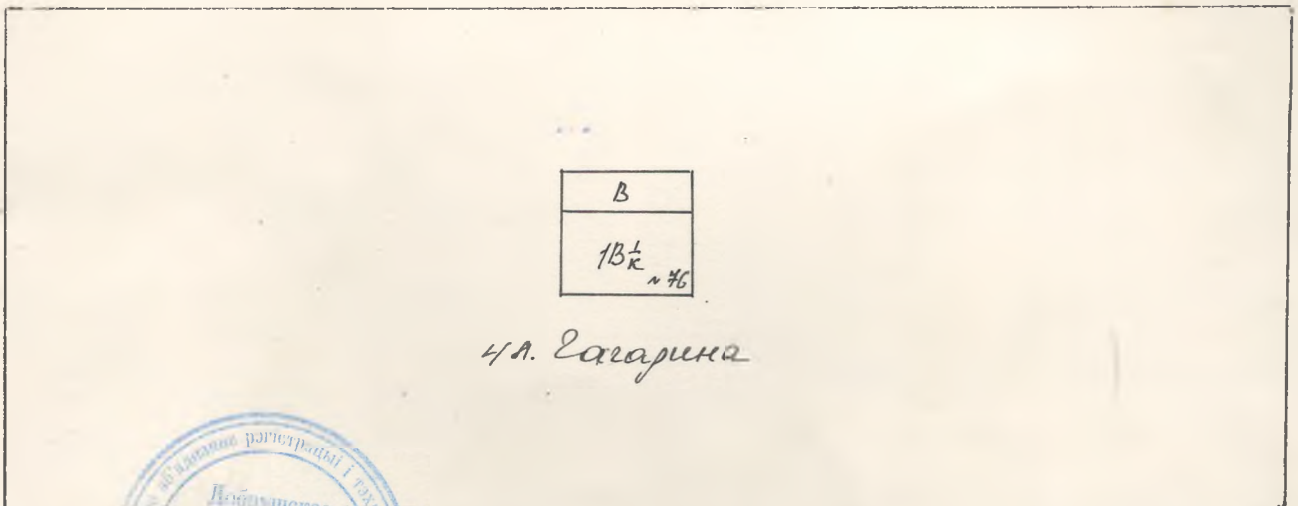
АДРЕС: д. Запрудовка ул. Гагарина № 76

ВЛАДЕЛЕЦ Тереховское кооперативное предприятие Добрушского РАЙОНА (магазин №39)

ОСНОВАНИЕ ВЛАДЕНИЯ Справка о балансовой стоимости от

26.03.2001г № 35

СХЕМА РАСПОЛОЖЕНИЯ ЗДАНИЯ (СООРУЖЕНИЯ)



ул. Гагарина

НАЧАЛЬНИК БЮРО ТЕХНИЧЕСКОЙ ИНВЕНТАРИЗАЦИИ



(С. Ланская)

1. РЕСПУБЛИКА БЕЛОФУССКАЯ ССР 1500000000

2. ОБЛАСТЬ Гомельская 3000000000

3. ГОРОД (ПОСЕЛОК И ДР.) Запрудово 321285604

4. РАЙОН Добринский 3212900000

5. СЕЛЬСКИЙ СОВЕТ Носовичский 3212856

6. УЛИЦА Согарина

7. НОМЕР ДОМА 11. КВАРТАЛ

8. НОМЕР КОРПУСА 12. НОМЕР УЧАСТКА

9. ИНВЕНТ. НОМЕР 13. НОМЕР КАРТОГРАММЫ

10. ЛИТЕР 14. КАТЕГОРИЯ ФОНДА

1. ТЕХНИЧЕСКАЯ ХАРАКТЕРИСТИКА ЗДАНИЯ (СООРУЖЕНИЯ)

магазин
(назначение, количество мест, посещений и т.д.)

2. СОБСТВЕННИКИ (ФОНДОДЕРЖАТЕЛИ)	Долевое участие	№ реестра
<u>Тереховское кооперативное предприятие Добринского района</u>	<u>наемное</u>	<u>970</u>

3. ОБЩИЕ СВЕДЕНИЯ.

1. СЕРИЯ, ТИП ПРОЕКТА _____ 9. ЧИСЛО КВАРТИР ШТ.

2. ЧИСЛО ЭТАЖЕЙ ШТ. 10. ЧИСЛО ЖИЛЫХ КОМНАТ ШТ.

3. ПЛОЩАДЬ ЗАСТРОЙКИ В КВ.М. 11. МАТЕРИАЛ СТЕН _____

4. ОБЪЕМ ЗДАНИЯ КУБ.М. 12. ГОД ПОСТРОЙКИ

5. ОБЩАЯ ПЛОЩАДЬ ЗДАНИЯ КВ.М. 13. ВОССТАНОВИТЕЛЬНАЯ СТОИМОСТЬ, РУБ.

5.А. в том числе ПОДВАЛА КВ.М.

6. ПЛОЩАДЬ НЕЖИЛЫХ ПОМЕЩЕНИЙ КВ.М. 14. ДЕЙСТВИТЕЛЬНАЯ СТОИМОСТЬ, РУБ.

7. ПОЛЕЗНАЯ ПЛОЩАДЬ ЖИЛЫХ ПОМЕЩЕНИЙ КВ.М.

15. ФИЗИЧЕСКИЙ ИЗНОС В %%

8. ЖИЛАЯ ПЛОЩАДЬ КВ.М. 16.

9. ТЕХНИЧЕСКОЕ ОПИСАНИЕ КОНСТРУКТИВНЫХ ЭЛЕМЕНТОВ И ИНЖЕНЕРНОГО ОБОРУДОВАНИЯ
ОСНОВНОГО СТРОЕНИЯ

№ п/п	Наименование конструктивных элементов	Описание конструктивных элементов (материал, конструкция, отделка и прочие)	Износ %		
1	2	3	4		
1	Фундамент	бутобетонной	5		
2	а. Наружные, внутрен. капит. стены	кирпичные	10		
	Б. Перегородки	газосиликатные	5		
3	Перекрытия	Чердачные	огрессованные	5	
		Междуэтажные			
		Подвальные			
4	Крыша	плоская свесистая	10		
5	Полы	бетонные	10		
6	Проемы	Оконные	простые деревянные	5	
		Дверные	простые деревянные	5	
7	Отделочные работы	Наружная отделка а.	простая	5	
		б.			
		Внутренняя отделка	простая	5	
8	Санитарно-и электротехн. работы	Центральное отопление	2-х трубная разводка	5	
		Печное отопление			
		Водопровод			
		Электроосвещение	скрытая проводка	5	
		Радио	от воздушной сети	5	
		Телефон	кабельное	5	
		Телевидение			
		Ванны	с газов. колонкой		
			с дров. колонкой		
			с гор. водой		
		Горячее водоснабжение			
		Вентиляция	проточная	5	
		Газоснабжение			
Мусоропровод					
Лифты					
Канализация					
9	Разные работы				

11. ОСОБЫЕ ОТМЕТКИ

ПРИЛОЖЕНИЕ:

- 1. Поэтажные планы на листах 1
- 2. План земельного участка на листах

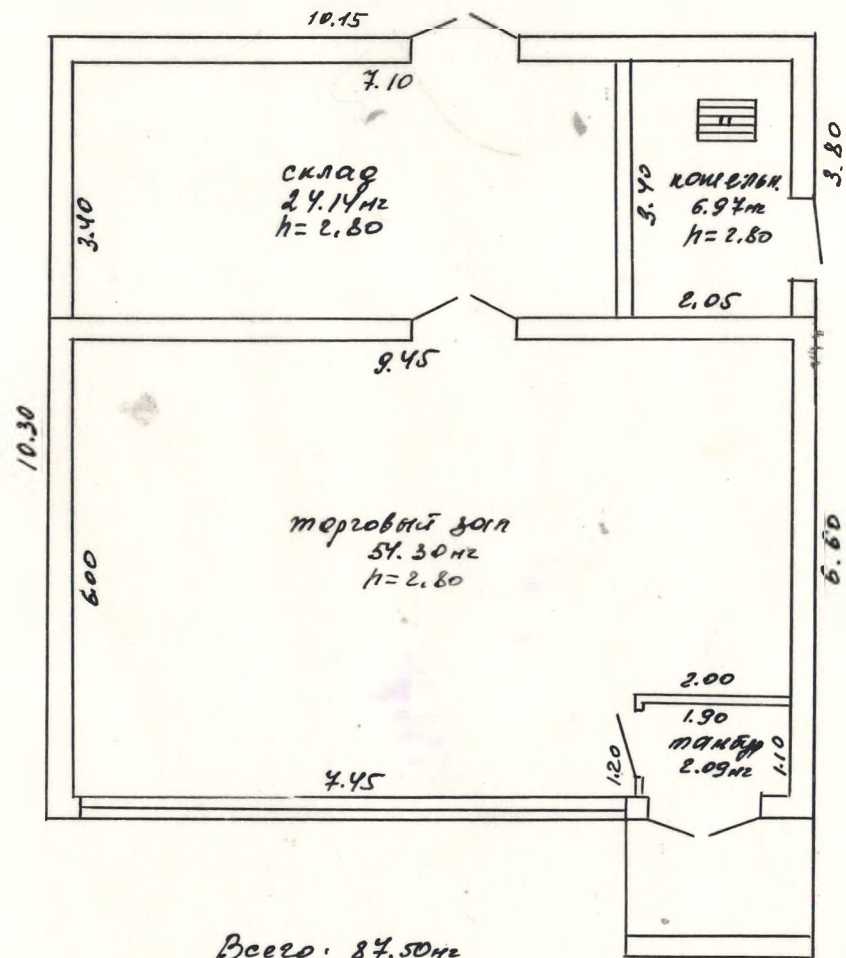
Паспорт составил "4" 02 1999 г. Власов

Паспорт проверил "31" 03 1999 г. Мель

Кабушева

Мошкова

Под № <u>75/2001</u>	зарегистрировано право
регистрационный номер <u>КРОВО СОБСТВЕННОСТИ</u>	
(полного хозяйственного ведения или оперативного управления)	
на здание (сооружение, помещение), кадастровый № <u>940</u>	
дата <u>20</u> <u>08</u> 200 <u>1</u> г.	Исполнитель
Начальник бюро технической инвентаризации <u>Власов</u>	<u>Власов</u>
Подпись и технической инвентаризации	Подпись



Одобрено:		Добруша	
Бюро:		№ 46	
План ст. р. Запорожская ул. Богарина № 46			
Исполнитель:	Инж.	Станция 4 - 02 189-111	
район:	кварт.	18к	Вычертил 4 - 02 189-111
		9/03 189-111	

ГОСУДАРСТВЕННЫЙ КОМИТЕТ ПО ИМУЩЕСТВУ РЕСПУБЛИКИ БЕЛАРУСЬ
Гомельский межгородской филиал Республиканского унитарного предприятия "Гомельское
агентство по государственной регистрации и земельному кадастру"
РЕЕСТР АДРЕСОВ РЕСПУБЛИКИ БЕЛАРУСЬ

СПРАВКА № 543904

об изменении адреса

Лицо, получившее сведения: *заказчику*

Инвентарный номер объекта, в отношении которого изменен адрес: *311/С-52003*

Уникальный идентификатор адреса: *4786862*

Адрес объекта: *247073, Республика Беларусь, Гомельская обл., Добрушский р-н, Носовичский с/с, д. Запрудовка, ул. Юрия Гагарина, 76*

Предыдущий адрес: *247079, Республика Беларусь, Гомельская обл., Добрушский р-н, Носовичский с/с, д. Запрудовка, ул. Юрия Гагарина, 76*

Вид объекта: *капитальное строение*

Дата регистрации адреса: *06.09.2021*

Основание изменения адреса: *Выполнение работ по присвоению, изменению, прекращению существования адресов*

Документы, являющиеся основанием для регистрации адреса: *Иной документ (Добрушское бюро) от 09.08.2021 № 311-616929*

Состояние адреса: *Адрес зарегистрирован*

Специалист по технической инвентаризации 1-й категории

06.09.2021



Б. П. Гегечкори

РЕСПУБЛИКА БЕЛАРУСЬ
ЕДИНЫЙ ГОСУДАРСТВЕННЫЙ РЕГИСТР
НЕДВИЖИМОГО ИМУЩЕСТВА, ПРАВ НА НЕГО И СДЕЛОК С НИМ

Государственный комитет по имуществу Республики Беларусь

РУП "Гомельское агентство по государственной регистрации и земельному кадастру"

Гомельский межгородской филиал
Добрушское бюро

СВИДЕТЕЛЬСТВО (УДОСТОВЕРЕНИЕ) № 311/312-3148

По заявлению № 1094/07:312 от 14 апреля 2007 г.
в отношении **земельного участка** с кадастровым номером: 321285601101000063
расположенного по адресу: Гомельская обл., Добрушский р-н, Носовичский с/с, д. Запрудовка,
площадью 0,0241 га., назначение - Земельный участок для обслуживания магазина № 39

произведена государственная регистрация:

1. перехода права постоянного пользования на земельный участок Правообладатель:
Добрушское районное потребительское общество

Приложения:

1. Земельно-кадастровый план земельного участка.

Примечание: нет

Свидетельство составлено: 14 апреля 2007 г.

Регистратор: Смирнов Матвей Владимирович

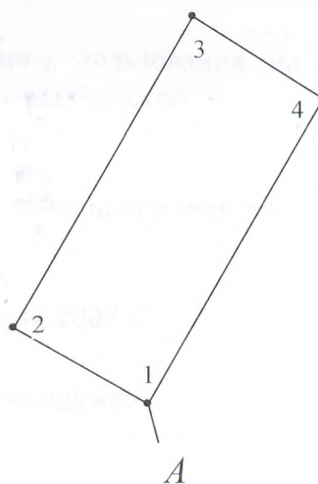
312



ЗЕМЕЛЬНО-КАДАСТРОВЫЙ ПЛАН ЗЕМЕЛЬНОГО УЧАСТКА

Кадастровый номер: 321285601101000063
 Площадь участка: 0.0241 га
 Адрес: Гомельская обл., Добрушский р-н, Носовичский с/с, д.Запрудовка
 Целевое назначение: Земельный участок для обслуживания магазина № 39
 Категория земель: Земли населенных пунктов, садоводческих товариществ и дачного строительства
 Масштаб плана: 1:500

Номера точек	Меры линий, м
1-2	10.26
2-3	23.74
3-4	10.25
4-1	23.36



УСЛОВНЫЕ ОБОЗНАЧЕНИЯ

- граница земельного участка
- точка поворота границы земельного участка

ОПИСАНИЕ СМЕЖНЫХ ЗЕМЕЛЬ

От точки	До точки	Кадастровый блок и номер смежного земельного участка
А	А	земли Носовичского сельского Совета

Сведения об организации, выдавшей документ

Добрушское бюро Гомельского межгородского филиала Республиканского унитарного предприятия "Гомельское агентство по государственной регистрации и земельному кадастру"
 регистратор недвижимости

Смирнов М. В. 14.04.2007 15:12:37

